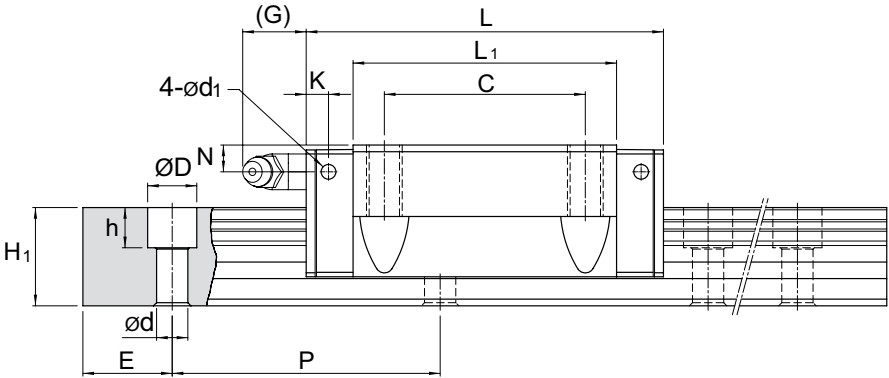


MSA-A / MSA-LA 치수



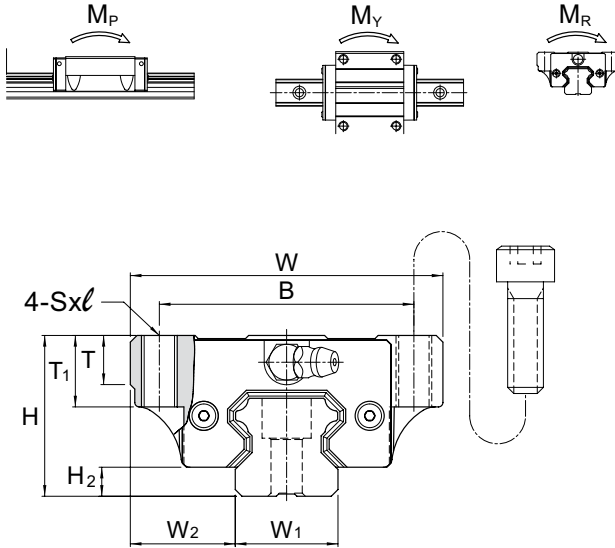
단위:mm

모델 번호	외형 치수					블록 치수										
	높이 H	너비 W	길이 L	W ₂	H ₂	B	C	S×ℓ	L ₁	T	T ₁	N	G	K	d ₁	그리스 니플
MSA 15 A	24	47	56.3	16	4.2	38	30	M5×11	39.3	7	11	4.3	7	3.2	3.3	G-M4
MSA 20 A	30	63	72.9	21.5	5	53	40	M6×10	51.3	7	10	5	12	5.8	3.3	G-M6
MSA 20 LA			88.8						67.2							
MSA 25 A	36	70	81.6	23.5	6.5	57	45	M8×16	59	11	16	6	12	5.8	3.3	G-M6
MSA 25 LA			100.6						78							
MSA 30 A	42	90	97	31	8	72	52	M10×18	71.4	11	18	7	12	6.5	3.3	G-M6
MSA 30 LA			119.2						93.6							
MSA 35 A	48	100	111.2	33	9.5	82	62	M10×21	81	13	21	8	11.5	8.6	3.3	G-M6
MSA 35 LA			136.6						106.4							
MSA 45 A	60	120	137.7	37.5	10	100	80	M12×25	102.5	13	25	10	13.5	10.6	3.3	G-PT1/8
MSA 45 LA			169.5						134.3							

주:규격 55와 65 필요시, MSA-E/MSA-LE 타입을 선택하여 사용바람.

주:싱글:싱글 블록/더블:더블블록 긴밀하게 접촉

주:블형시리즈 가이드웨이는 기본 동적하중의 피로수명이 50km,이 50km의 피로수명 C를 100km의 피로수명 C₁₀₀으로 환산하면 C=C₁₀₀ × 1.26 계산식 적용



단위:mm

모델 번호	레일 치수					기본 정격하중		정격 모멘트 등급				중량		
	너비 W ₁	높이 H ₁	격 P	E std.	D×h×d	동적 C kN	정적 C ₀ kN	M _p kN-m		M _y kN-m		M _r kN-m	블록 kg	레일 kg/m
								싱글*	더블*	싱글*	더블*			
MSA 15 A	15	15	60	20	7.5×5.3×4.5	11.8	18.9	0.12	0.68	0.12	0.68	0.14	0.18	1.5
MSA 20 A	20	18	60	20	9.5×8.5×6	19.2	29.5	0.23	1.42	0.23	1.42	0.29	0.4	2.4
MSA 20 LA						23.3	39.3	0.39	2.23	0.39	2.23	0.38	0.52	
MSA 25 A	23	22	60	20	11×9×7	28.1	42.4	0.39	2.20	0.39	2.20	0.48	0.62	3.4
MSA 25 LA						34.4	56.6	0.67	3.52	0.67	3.52	0.63	0.82	
MSA 30 A	28	26	80	20	14×12×9	39.2	57.8	0.62	3.67	0.62	3.67	0.79	1.09	4.8
MSA 30 LA						47.9	77.0	1.07	5.81	1.07	5.81	1.05	1.43	
MSA 35 A	34	29	80	20	14×12×9	52.0	75.5	0.93	5.47	0.93	5.47	1.25	1.61	6.6
MSA 35 LA						63.6	100.6	1.60	8.67	1.60	8.67	1.67	2.11	
MSA 45 A	45	38	105	22.5	20×17×14	83.8	117.9	1.81	10.67	1.81	10.67	2.57	2.98	11.5
MSA 45 LA						102.4	157.3	3.13	16.95	3.13	16.95	3.43	3.9	